

MEMÒRIA 2020

**“ LA FUNDACIÓ ÉS
MILERS D’OPORTUNITATS
EN UNA, PERÒ HAS DE
TENIR CLAR QUÈ VOLS
I TREBALLAR PER
ACONSEGUIR-HO ”**

Dieynaba, 18 anys

PRESENTACIÓ

Benvolgudes i benvolguts,

Una de les conseqüències de la Covid-19 és que ha fet palesa una realitat que ja fa temps que les entitats del Tercer Sector constatem: la realitat de l'exclusió social posa en evidència la perversió del model de societat en el que estem immersos. Una estructura social que sistemàticament –i cada vegada en major quantitat i gravetat– tendeix a excloure, tant a persones com a col·lectius, d'una sèrie de drets socials tals com el treball, l'educació, la salut, la cultura, l'economia i la política. Persones i col·lectius que acaben per quedar exclosos dels drets i deures inherents al concepte de ciutadania.

Les joves i els infants que acollim i acompanyem des de la Fundació són un dels col·lectius que acumulen la major densitat de factors exclusògens: dones, joves, soles i mares. Trencar el cercle d'exclusió en què es troben ha de considerar-se no només com un deure –que ho és–, sinó també com una inversió que l'Estat ha de considerar com la millor manera de contribuir a la justícia i la cohesió social.

Per tal que els processos d'inclusió social culminin en una ciutadania capaç d'exercir els seus drets i deures de manera activa, la persona ha de ser necessàriament protagonista del seu propi procés; però al mateix temps, a causa de la multidimensionalitat i gravetat de les situacions d'exclusió que viuen les joves i els infants que acollim, l'acompanyament professional és garant de la sostenibilitat dels seus processos d'inclusió.

Aquest és el nostre compromís i la nostra passió.

Gràcies a totes i tots els que ho feu possible!

Maria Viñas Pich. *Presidenta*

PATRONAT

PRESIDENTA

Maria Viñas Pich

VICEPRESIDENTA

Teresa Raventós Raventós

SECRETÀRIA

Montserrat Vidal Pagès

TRESORER

Albert Guàrdia Raventós

VOCALS

Teresa Batlle Pagès

Elena de Carandini Raventós

Montserrat Cervera Macià

Montserrat Raventós Espona

Xavier Raventós Negra

Irma Rognoni Viader

Marta Torras Marí

Oriol Valentí Vidal

L'ANY DEL CORONAVIRUS

La Covid-19 ha entrat amb força a les nostres vides capgirant la nostra quotidianitat i ens ha obligat a repensar la nostra manera de fer individual i col·lectiva. Ha fet sorgir pors i debilitats, però també ha fet aflorar fortaleses i capacitats a l'hora d'entomar nous reptes. Les joves i els seus infants han patit especialment el confinament agreujant situacions que ja eren fràgils. L'equip ha treballat de valent i ha fet pinya per anar superant les adversitats que han anat sorgint. Hem pogut comptar amb el suport de finançadors externs que s'han compromès una vegada més amb les joves i els seus infants i han donat un suport clau en aquest moment de dificultat inesperada.

La memòria és un bon altaveu per donar una vegada més les GRÀCIES a cadascuna de les joves i de les persones de l'equip per l'esforç, la constància i el suport mutu que heu generat tot aquest temps.

El nou any ens planteja bons reptes que combinarem, inevitablement, amb la gestió encara latent de la pandèmia. Seguirem treballant per millorar el nostre projecte, ampliar els nostres eixos d'acció i posar encara més èmfasi en la qualitat de l'atenció a cadascuna de les persones que atenem per tal de garantir itineraris vitals més transformadors.

Marta Bàrbara Sirera. *Directora*



JUDIT

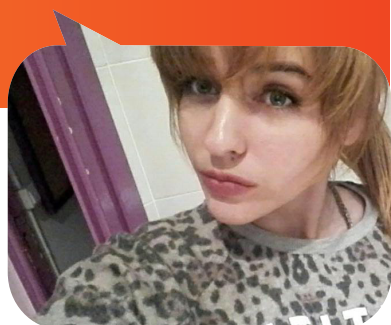
18 anys . Residència Maternal

"El meu desig de cara al 2021 és que la crisi de la Covid-19 millori, que la vacuna arribi a tota la gent i que la meva situació personal també vagi a millor. Voldria aconseguir un pis propi per poder-hi viure amb la meua parella i la meua filla! El meu repte és estalviar molt, i superar-me dia a dia una mica més!"

CLÀUDIA

20 anys . Pis Assistit NOA

"Per a mi l'any de la Covid-19 ha significat una lluita interna i externa, sense tenir clar cap a on aniria el meu futur. Amb el temps i l'esforç, però, he aconseguit acabar els meus estudis i obrir-me nous camins. He trobat noves companyies i ara tinc les energies renovades per seguir endavant!"



LA FUNDACIÓ

A la Fundació Maria Raventós acollim a **dones joves i mares en situació de vulnerabilitat social** amb un **objectiu clar**: acompanyar-les en la construcció d'un nou projecte vital, des de l'empoderament personal, que els hi permeti trencar amb la situació de risc en què es troben, aconseguir projectar un nou futur amb garanties i esdevinguin dones autònomes i independents.

El nostre **model d'acompanyament** és integral i de llarga durada. **Integral**, perquè garantim la cobertura de necessitats bàsiques i posem el focus en els aspectes clau en la vida d'una persona: l'estabilitat emocional, els vincles i la capacitat personal i professional. De **llarga durada** perquè entenem que els processos d'emancipació necessiten temps per poder assolir-se amb èxit.

LA NOSTRA ACCIÓ S'ARTICULA A TRAVÉS DELS SEGÜENTS PROJECTES:



LA RESIDÈNCIA MATERNAL

És una llar d'acollida segura on poder començar una nova etapa com a dones i com a mares. Les joves compten amb acompanyament individualitzat de l'equip educatiu 24h/365 dies a l'any. La Maternal ha incorporat recentment un Espai Familiar per posar encara més èmfasi en les competències maternals.



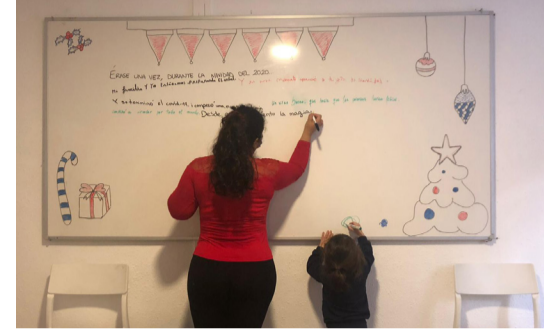
XARXA D'HABITATGES D'INCLUSIÓ

És una xarxa d'habitatges amb suport educatiu setmanal que proporcionen l'estabilitat necessària per tal que les joves puguin consolidar el seu nou projecte vital. Compta amb dues tipologies d'habitatges en funció dels nivells d'autonomia de cada jove: pisos amb suport i pisos d'emancipació.



PIS ASSISTIT NOA

És un habitatge adreçat a joves extutelades d'entre 18 i 23 anys, sense infants a càrrec, on reben resposta a les seves necessitats bàsiques i acompanyament per poder emprendre la seva emancipació amb garanties.



ESPAI BANÚS

És un espai de participació i empoderament col·lectiu que facilita la construcció de xarxes de suport i de vincles, la millora de la capacitat i l'autopercepció. L'Espai Banús està ubicat a Santa Coloma de Gramenet.

EL 2020 EN DADES



156

PERSONES ATESES



230.456

HORES D'ACOMPANYAMENT



28

PERSONES A L'EQUIP



107

PLACES D'HABITATGE



800

HORES DE VOLUNTARIAT



94%

DE LES JOVES S'HAN FORMAT I/O TREBALLAT



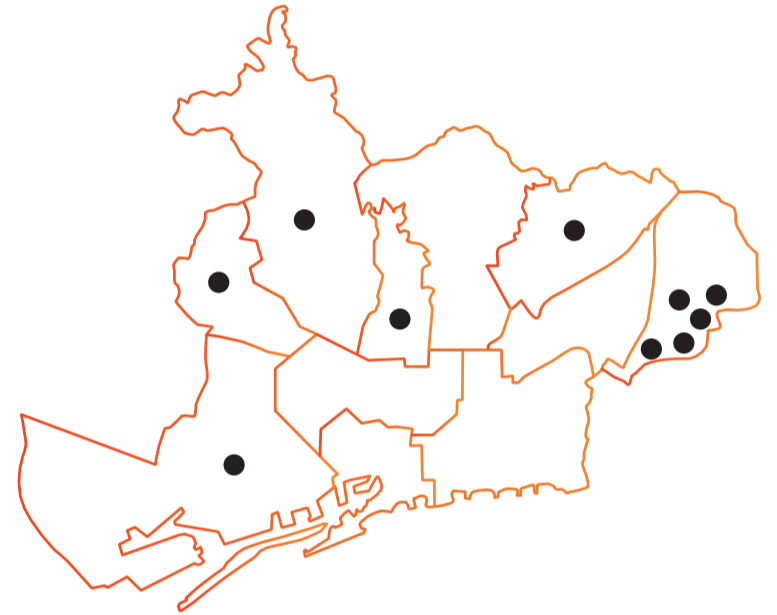
86%

HAN MILLORAT LES COMPETÈNCIES MATERNALS



75%

S'HAN EMANCIPAT AMB ÈXIT



PRESENCIA A **10** BARRIS DE L'ÀREA METROPOLITANA
I COORDINACIÓ AMB **43** ENTITATS DEL TERRITORI



VALENTINA

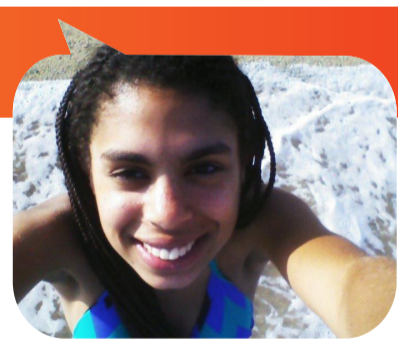
18 anys . Habitatges d'inclusió

"Es muy difícil para las chicas que llevamos muchos años tuteladas poder volar por nosotras mismas. Tener un acompañamiento personalizado nos da la oportunidad de ser autónomas e ir tomando las riendas de nuestra vida, ser protagonistas de nuestra vida"

ELENA

23 anys . Espai Banús

"L'Espai Banús és un punt de trobada per a mi i espero poder ampliar la meua xarxa i participar de tallers o activitats. Em sembla una molt bona forma de fer barri"



ACCIONS DESTACADES DEL 2020



OBERTURA

ESPai BANÚS: una nova delegació de la Fundació va obrir les seves portes l'últim trimestre de l'any amb la voluntat d'iniciar un projecte d'intervenció comunitària.



OBERTURA

ESPai FAMILIAR: creat en el marc de la Residència Maternal per enfortir la formació entorn la criança i la millora de les competències maternals.



TANCAMENT DE

L'ESCOLA BRESSOL: després de 30 anys de trajectòria, l'Escola Bressol va tancar les seves portes. Agraïm a tot l'equip que ha tirat endavant el projecte i a totes les famílies que hi han confiat durant tots aquests anys!



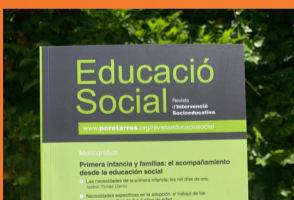
NOU PIS

A LA XARXA: incorporació d'un nou pis a la xarxa de pisos d'emancipació a Santa Coloma de Gramenet amb capacitat per acollir a dues famílies. Amb aquest, ja en sumem 15.



COMPARTIM

CONEIXEMENT: participació com a ponents al "European Mentoring Summit" i a les "III Jornades Menores en Desamparo. Creando Cultura de Acogimiento: El reto de los 18" que organitza l'associació "Crecer con Futuro", entre d'altres.



PUBLICACIÓ:

elaboració d'un article per la "Revista d'Intervenció Socioeducativa" de l'Escola d'Educadors i Educadores Socials sobre l'acompanyament residencial a famílies en contextos de vulnerabilitat.



PROJECTE

MENTORIA: posada en marxa la II Edició del Projecte de Mentoria. Agraïm la tasca de les mentores, que van ser un gran suport per a les joves durant la pandèmia.

SI VOLS COL-LABORAR AMB NOSALTRES, HO POTS FER A TRAVÉS DE:

LA CAIXA ES81 2100 5000 5402 0017 9416

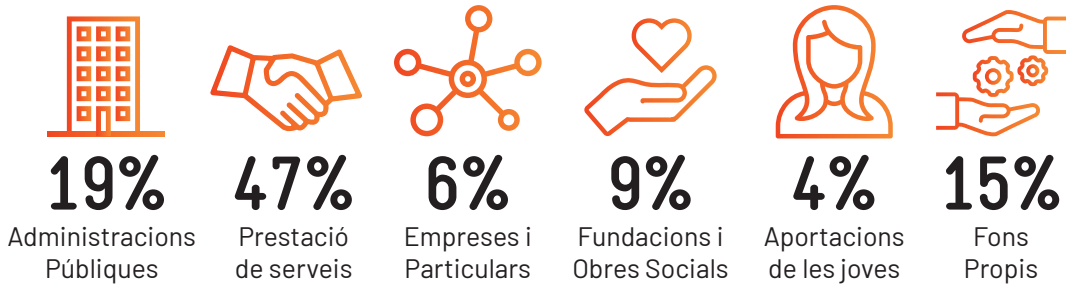
CODI BIZUM **03171**

CONTACTE:

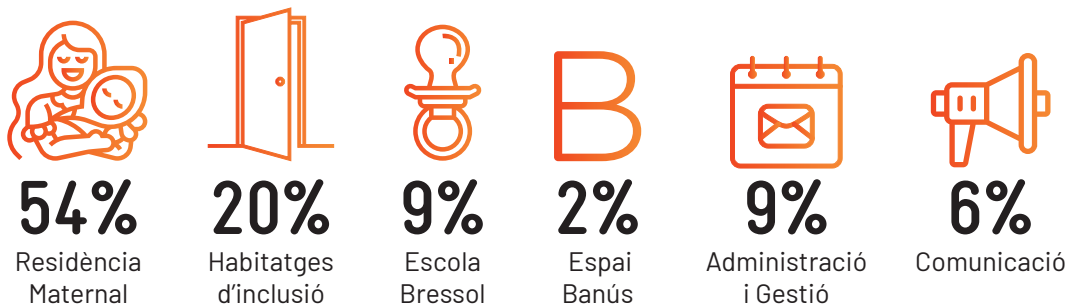
comunicacions@fmraventos.org
T: 93.417.39.64

TRANSPARÈNCIA

ELS NOSTRES INGRESSOS: 1.415.159,08€



LA NOSTRA DESPESA: 1.415.159,08€



La nostra tasca no seria possible sense el suport de:



Sandman Capital Advisors Eafi, S.L., Frinvert Hold, S.L., Antonio Puig, S.A., Natura Selection, S.L., Maiten Inmo Invest, S.L., La Costa Comunicació, Petit Oh!

Formem part de:

