



MEMÒRIA 2021

PRESENTACIÓ

Benvolgudes, benvolguts,

El 2021 ha estat un any marcat per diversos esdeveniments de pes a la Fundació. Iniciàvem l'any amb la celebració del 70è aniversari, una celebració que ens deixa amb un regust agredolç. D'una banda, la dolça satisfacció de sumar setanta anys de treball continuat, ferm, entusiasta, valent i decidit per contribuir a que milers de dones joves en situació de vulnerabilitat puguin trencar el cercle d'exclusió en el que es troben, transformant la seva vida i la dels seus infants. Però, d'altra banda, l'agra constatació que després de tants anys, la realitat d'aquest col·lectiu continua sent el rostre més palès de la pobresa en la majoria de països del món. Amb l'agregant que les causes que provoquen les situacions de vulnerabilitat han deixat de ser conjunturals per a ser, cada vegada amb més força, estructurals.

Enguany també hem fet realitat un gran repte que feia anys somiàvem: traslladar la seu de la Fundació i la Residència Maternal a una ubicació més propera als serveis i la vida comunitària de la ciutat. El districte de Gràcia allotjarà la nova Residència Maternal i les oficines de la Fundació i, a més, incorporarem una dimensió comunitària oberta al barri i a les famílies que en vulguin formar part.

Finalment, hem tancat l'any amb la mort de la Montserrat Raventós Espona, neboda de la Maria Raventós, que va estar al capdavant de la Fundació durant més de 40 anys. La Montserrat tenia una sensibilitat extraordinària per estar al costat dels qui patien i alhora sabia transmetre una total confiança en les capacitats de les persones per tirar endavant. El seu pas per la Fundació va marcar un estil molt avançat als anys seixanta: va posar sempre la persona al centre, com a protagonista del seu propi procés, defugint d'un enfocament assistencialista.

La memòria que teniu a les mans és un homenatge a aquestes dues dones: la Montserrat i la Maria Raventós, que continuen sent un referent per a les persones que amb creativitat i entusiasme actualment continuem el seu llegat.

Gràcies a totes i tots els qui ho feu possible!

Maria Viñas Pich. *Presidenta*

PATRONAT

PRESIDENTA

Maria Viñas Pich

VICEPRESIDENTA

Teresa Raventós Raventós

SECRETARI

Oriol Valentí Vidal

TRESORER

Albert Guàrdia Raventós

VOCALS

Teresa Batlle Pagès

Elena de Carandini Raventós

Montserrat Cervera Macià

Montserrat Raventós Espona

Xavier Raventós Negra

Marta Torras Mari

Montserrat Vidal Pagès

NOUS REPTES

El 2021 ha estat i serà un punt d'inflexió per a la Fundació. Hem aconseguit un dels reptes que teníem entre mans des de fa molt de temps, tenir una nova seu. En les nostres reflexions estratègiques consideràvem clau fer un canvi estructural que facilités el creixement i una nova projecció de la Fundació, i això ja és una realitat. Marxarem al barri de Gràcia on podrem teixir moltes complicitats i comptarem amb unes millors instal·lacions. Farem un gran pas endavant amb la Maternal, que tindrà llars més acollidores i familiars. Implementarem noves línies d'actuació per donar una resposta més integral a les dones i als seus infants: ampliarem el servei d'espai familiar i els nostres projectes de participació comunitària, projectarem un espai d'atenció terapèutica, de formació i de generació de coneixement.

Però durant el 2021 han passat, a més, moltes altres coses. Hem anat deixant enrere la pandèmia. Hem consolidat el projecte de Santa Coloma, hem multiplicat el nombre de dones ateses, hem ampliat les places d'habitatge i hem avançat en els nostres mecanismes de participació.

El batec de la Fundació passa per totes i cadascuna de les persones que participen de les accions i en formen part. La seva veu i la seva perseverança per tirar endavant és, sense dubte, la força i l'ànima dels projectes. Vull agrair el suport de totes les persones, empreses i institucions que s'han compromès enguany amb les joves i els seus infants, donant-los confiança per continuar construint el seu futur. Vosaltres també sou imprescindibles. Gràcies!

Esperem que gaudiu molt d'aquesta memòria.

Marta Bàrbara Sirera. *Directora*



JOHANNA. Residència Maternal

"A la Maternal he après a valorar-me com a mare, he tingut l'oportunitat de formar-me i treballar per ser més independent econòmicament. Estar a la Maternal m'ha fet madurar, veure la realitat des d'una altra perspectiva, he deixat de sentir-me víctima per agafar les regnes de la meua vida."

CAROLINA. Espai Banús

"L'Espai Banús m'ha aportat seguretat com a dona. Saber que tinc on anar, on relacionar-me amb altres dones, em fa sentir que estem unides i això em fa molt feliç."



LA FUNDACIÓ

A la Fundació Maria Raventós acollim a **dones joves i mares en situació de risc d'exclusió social**. El nostre objectiu és acompanyar-les en el seu camí cap a una **emancipació real i amb garanties**, a partir de l'empoderament personal i la capacitat, que els permeti sortir de la situació de vulnerabilitat en què es troben i **esdevinguin dones autònomes**.

El nostre **model d'acompanyament** és integral i de llarga durada. **Integral**, perquè cobrim les necessitats bàsiques i posem el focus en els aspectes clau de la vida d'una persona: l'estabilitat emocional, els vincles i la capacitat personal i professional. I de **llarga durada** perquè entenem que els processos d'emancipació necessiten temps per poder assolir-se amb èxit.

PROGRAMES RESIDENCIALS



LA RESIDÈNCIA MATERNAL: és una llar d'acollida segura on poder establir-se i construir un entorn de confiança, pilars fonamentals perquè les joves puguin iniciar el seu camí cap a l'emancipació. Compta amb acompanyament individualitzat de l'equip educatiu 24h/365 dies a l'any.



HABITATGES D'INCLUSIÓ: és una xarxa d'habitatges distribuïts entre Barcelona i Santa Coloma de Gramenet amb suport educatiu setmanal que proporcionen l'estabilitat necessària perquè les joves puguin consolidar el seu nou projecte vital i aconseguixin emancipar-se amb garanties.



PIS ASSISTIT NOA: és un habitatge adreçat a joves extutelades d'entre 18 i 23 anys, sense infants a càrrec, on poden cobrir les seves necessitats bàsiques i rebre l'acompanyament que els cal per assolir l'emancipació.

PROGRAMES DE PARTICIPACIÓ COMUNITÀRIA



ESPAI BANÚS: és un espai de participació i empoderament col·lectiu per a dones que facilita la construcció de xarxes de suport entre iguals. L'Espai Banús està ubicat a Santa Coloma de Gramenet.



MENTORIA SOCIAL: és un programa de voluntariat que promou relacions de confiança i la creació de nous vincles entre joves i mentors/es per facilitar l'accés a noves experiències i oportunitats.



ESPAI FAMILIAR: és un espai especialitzat en la promoció de vincles saludables entre mare i infant i en la millora de les competències maternals.

EL 2021 EN DADES

EVOLUCIÓ DE LES JOVES A LA FUNDACIÓ

INICI		FINAL
64%	JOVES QUE S'HAN FORMAT	82%
21%	JOVES QUE HAN TREBALLAT	87%
14%	JOVES QUE HAN MILLORAT LES COMPETÈNCIES MATERNALS	79%
28%	JOVES QUE SABEN IDENTIFICAR RELACIONS TÒXIQUES	82%



318
PERSONES
ATESES



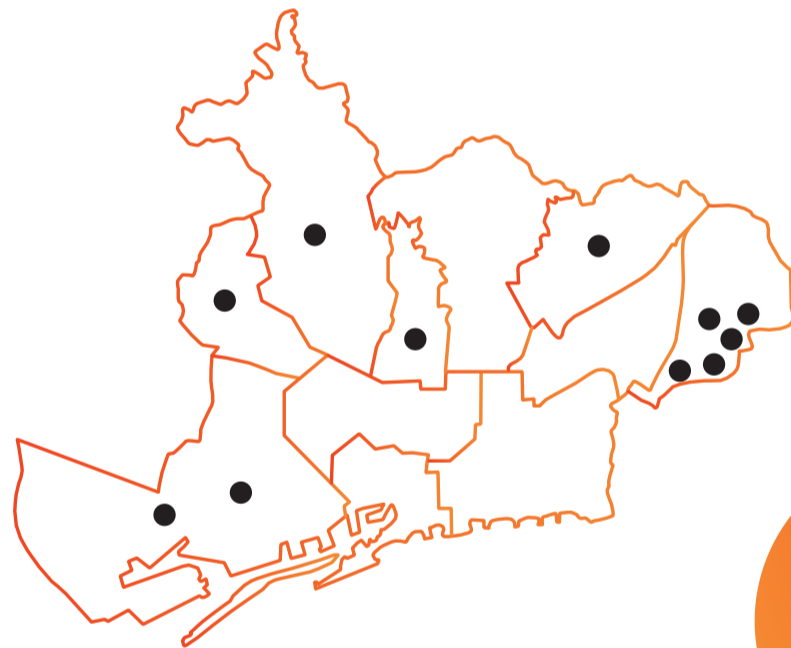
115
PLACES
D'HABITATGE



21
PERSONES
VOLUNTÀRIES



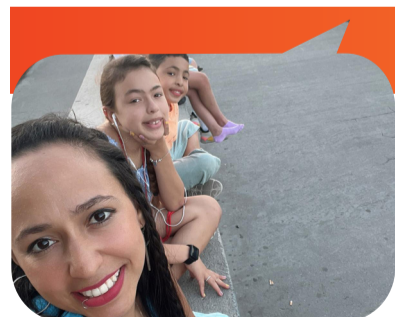
29
EQUIP
PROFSSIONAL



PRESENCIA A **11** BARRIS DE L'ÀREA METROPOLITANA
I COORDINACIÓ AMB **66** ENTITATS DEL TERRITORI



78%
S'HAN EMANCIPAT
AMB ÈXIT

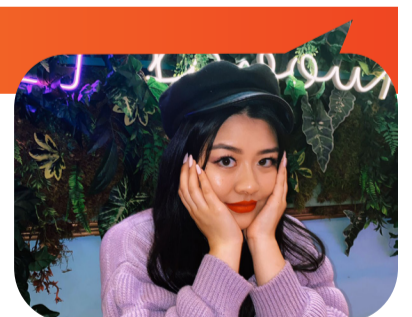


YÉSICA. Xarxa d'habitatges

"Abans d'arribar al pis em sentia espantada i pensava que no podria superar tots els nostres problemes, però aquí he après a creure en mi mateixa i en la meua força interior per sortir-me'n. No només ens han donat una casa, ens han donat una llar on poder créixer i construir, i això és grandios."

LUISA. Pis Assistit Noa

"Viure al Pis Noa m'ha canviat la vida. Gràcies a tenir una llar, he pogut estudiar allò que m'apassiona i continuar lluitant cada dia per aconseguir el futur que vull."



MARIAM. Espai Familiar

"He après a educar a la meua filla en positiu, a posar-li límits de forma tranquil·la i a portar una vida més sana. Ara sé controlar la meua paciència i encara que hi ha dies dolents, em sento orgullosa de mi mateixa."

JASMINE. Mentoría Social

"La meua mentora forma part de la meua vida, m'aporta valor i un punt de vista molt diferent de veure les coses i la confiança per continuar lluitant pel que vull."



SI VOLS COL·LABORAR AMB NOSALTRES, HO POTS FER A TRAVÉS DE:

LA CAIXA ES81 2100 5000 5402 0017 9416

CODI BIZUM **03171**

CONTACTE:

comunicacions@fmraventos.org
T: 93.417.39.64

TRANSPARÈNCIA

ELS NOSTRES INGRESSOS: 1.487.404,68€



20%

Administracions
Públiques



49%

Prestació
de serveis



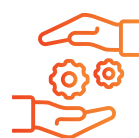
13%

Empreses i
Entitats Privades



4%

Aportacions
de les joves



14%

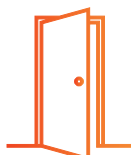
Fons
Propis

LA NOSTRA DESPESA: 1.406.153,92€



62%

Residència
Maternal



21%

Habitatges
d'inclusió



2%

Acció
Comunitària



9%

Administració
i Gestió



6%

Comunicació

La nostra tasca no seria possible sense el suport de:



ANAYA | BAULA | BÓBOLI | CÍRCULO ROJO | COMANEGRA | DISET | ECC EDICIONES | EDICIONS 96 | EGALES EDITORIAL | FAMOSA | FRINVERT HOLD | FUNDACIÓ CLAROR | FUNDACIÓ BARÇA | FUNDACIÓ JOSEP BOTET | FUNDACIÓ REAL DREAMS | FUNDACIÓ ROVIRALTA | FUNDACIÓ ÀUREA | GIVING TUESDAY | HAVAIANAS | ICB EDITORES | JUGAR I JUGAR | KALANDRAKA | LA COSTA COMUNICACIÓ | LA NAU. BANC DE PRODUCTES NO ALIMENTARIS | LITERA DE LIBROS | MAITEN INMO INVEST | MANGO | MARISTES | MIRIAM TIRADO | MI&CO | MR WONDERFUL | NAJAT EL HACHMI | NATURA SELECTION | NOWORDBOOKS | NUBE OCHO | ÒPTICA HISPANO | PENGUIN RANDOM HOUSE | PUIG | REMINGTON | SANDMAN CAPITAL ADVISORS | SAVANNA BOOKS | SRTA. BOLITAS | THULE | UPC | VIDA SIGNIFICATIVA | ZORRO ROJO

Formem part de:

